

Rockflow buffer- en infiltratiesystemen

Maximale flexibiliteit bij ontwerp en aanleg



Bij het aanleggen van een regenwaterinfiltratiesysteem wil je het liefst optimaal gebruik kunnen maken van de aanwezige ruimte. Rockflow biedt maximale ontwerpvrijheid.

Kies de vorm en hoogte die past bij het project

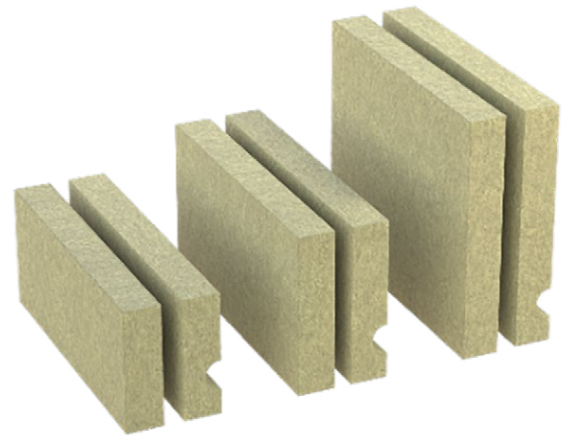
Rockflow kan aan vrijwel alle gegeven omstandigheden aangepast worden. Is de locatie geschikt voor lange, smalle waterbergingsystemen, zoals bijvoorbeeld in een straat? Leg Rockflow aan als lijnbuffer met meerdere kolk/ huisaansluitingen aan de zijkant. Wordt Rockflow gebruikt onder een plein of parkeerterrein? Kies voor de rechthoekige centrale buffer met wateraanvoer aan de twee kopse kanten. De lengte en breedte zijn vrij te kiezen. Vanwege het ontbreken van een geotextiel hoeven er niet per se vierkante of rechthoekige vormen te worden aangelegd, maar kan de vorm van het aan te leggen systeem organisch zijn.

Ook de gekozen hoogte kan worden aangepast aan de mogelijkheden ter plaatse. Een Rockflowsysteem kan opgebouwd worden uit elementen van 33, 50, 66 en 100 cm hoog. Afhankelijk van de grondwaterstand is het ook mogelijk om een buffer tot 2m hoog te maken door twee elementen van 100cm op elkaar te stapelen. Dit zorgt voor maximale lokale buffercapaciteit.

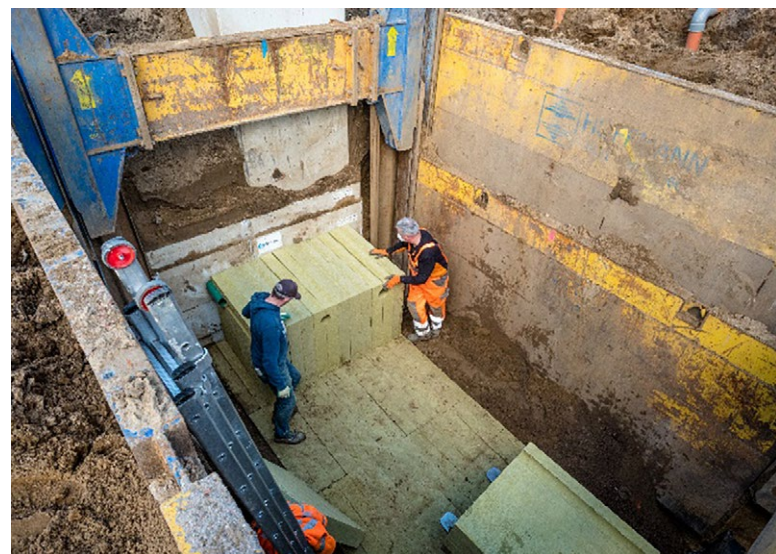
Een ondergrondse infiltratieoplossing aanleggen in gebieden met een hoge grondwaterstand? Met de Rockflow elementen van 33 cm hoog en een minimale dekking van 40 cm, is een Rockflowsysteem al mogelijk bij een grondwaterstand vanaf ca. 80 cm onder het maaiveld.



Rockflow aangelegd als lijnbuffer (boven) of centrale buffer (onder).



Enkele versies van Rockflowelementen: 50, 66 en 100 cm hoog. Niet afgebeeld: element van 33 cm hoog.



Een Rockflowsysteem van 2m hoogte, gemaakt van twee lagen 100cm-elementen.

Geen tijdverlies door obstakels

Tijdens de uitvoering komen aannemers vaak onvoorziene ondergrondse obstakels tegen, zoals leidingen en kabels. Geen probleem met Rockflow: snij indien nodig een stuk steenwol uit het systeem en werk eenvoudigweg om het obstakel heen. Steenwol is gemakkelijk handmatig te zagen met o.a. een (steenwol)mes. Het systeem wordt hierdoor niet beschadigd en blijft functioneel.



Steenwol is gemakkelijk te bewerken met een (steenwol)mes.



Leidingen of rioolbuizen als obstakels. Bij een lijnfiltratie-ontwerp kan de steenwolstreng onderbroken worden en met een PVC-buis worden verbonden met het volgende steenwolpakket. Hierdoor hoeven de bestaande leidingen niet verlegd te worden en ontstaat er nauwelijks oponthoud of overlast voor omwonenden.

Snel aan te leggen

Rockflow-elementen zijn licht en makkelijk te hanteren: het grootste element is 100x120x15cm en weegt ca. 22kg. Daardoor kunnen de elementen gemakkelijk met de hand geïnstalleerd worden, zonder inzet van speciaal gereedschap.

Een specialist van Rockflow is op verzoek aanwezig bij een nieuw project voor training en instructie. We zijn niet alleen een materiaalleverancier maar ook een partner en dienstverlener: we begeleiden waar nodig de installatie en hebben praktische handleidingen voor installatie en oplevering. Onze adviseurs denken met je mee.



Met de hand installeren van Rockflowelementen van 50 cm hoog.

Het installeren van Rockflow gebeurt op een vlak zandbed. Afhankelijk van het ontwerp kan een Rockflowsysteem met een snelheid van 25-30 m² per uur geïnstalleerd worden door twee grondwerkers en een kraanmachinist. Ons eigen record ligt op 60 m²/uur met 4 mensen.

Een veilig product om mee te werken

Steenwol is veilig voor mens, dier en milieu. Onze steenwol is gecertificeerd als niet-carcinogeen. Behalve mogelijke tijdelijke jeuk door losse vezels heeft steenwol geen bijwerkingen. Daarom adviseren we bij de installatie bedekkende kleding te dragen en indien gewenst een mondkapje. Andere veiligheidsmaatregelen zijn niet nodig. Rockflow voldoet aan de eisen van de wet Besluit Bodemkwaliteit (BBK) en is veilig toe te passen in de bodem.

Meer informatie nodig?

Neem vooral contact op voor meer detail over de flexibiliteit van Rockflow.

Bezoekersadres

ROCKWOOL Rainwater Systems
Delfstoffenweg 2
6045 JH Roermond
The Netherlands

Postadres

ROCKWOOL Rainwater Systems
P.O. Box 1160
6040 KD Roermond
The Netherlands

Tel: +31 4 75 35 35 55

Email: rain@rockwool.com
rain.rockwool.com

ROCKWOOL Group is wereldleider op het gebied van steenwolproducten, van isolatie in gebouwen tot akoestische plafonds, van gevelbekledingssystemen tot tuinbouwoplossingen, van technische vezels voor industrieel gebruik tot isolatie voor de procesindustrie en marine & offshore. Wij streven ernaar om het leven te verrijken van iedereen die onze producten en diensten ervaart, en om klanten en leefgemeenschappen te helpen met de grootste uitdagingen op het gebied van duurzaamheid en ontwikkeling, zoals energieverbruik, geluidsoverlast, brandbestendigheid, waterschaarste, stedelijke overstromingen en nog veel meer.



RAINWATER SYSTEMS