

Speicher- und Versickerungssysteme von Rockflow

Maximale Flexibilität bei Entwurf und Einbau



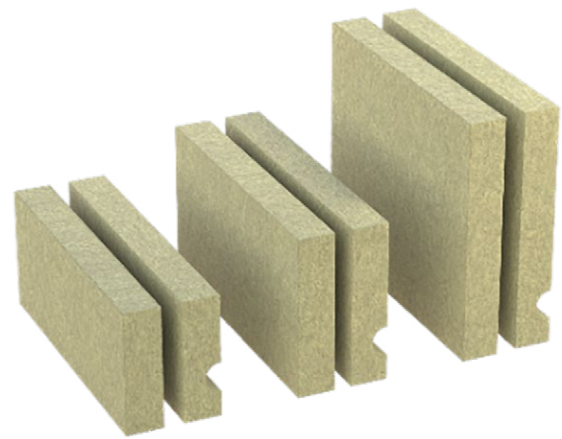
Wenn Sie sich für eine Regenwasserversickerungsanlage entscheiden, möchten Sie selbstverständlich den verfügbaren Platz optimal nutzen. Rockflow bietet maximale Gestaltungsfreiheit.

Wählen Sie die Form und Höhe, die zum Projekt passt

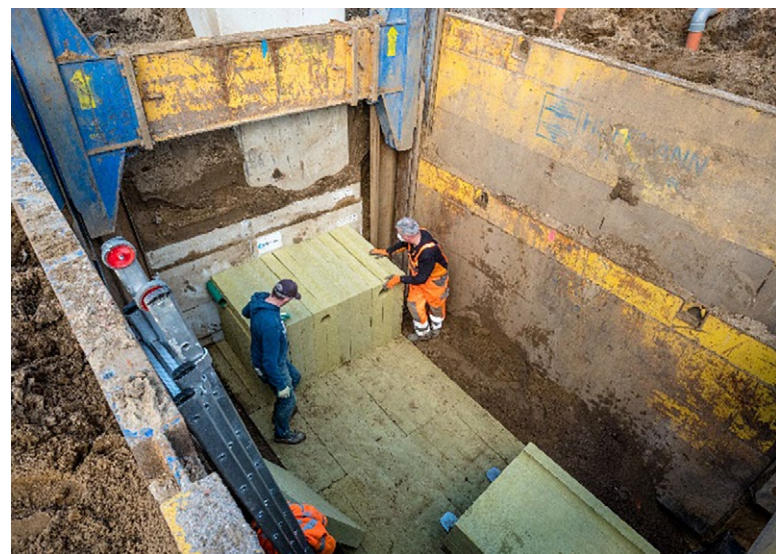
Rockflow kann an fast alle Gegebenheiten angepasst werden. Eignet sich der Standort für lange, schmale Wasserspeichersysteme, z. B. in einer Straße? Legen Sie Rockflow als Sickerleitung mit mehreren seitlichen Kanalisations-/Hausanschlüssen an. Kommt Rockflow unter einem Platz oder einem Parkplatz zum Einsatz? Wählen Sie den rechteckigen zentralen Speicher mit Wasseranschluss an den beiden Endseiten. Die Länge und Breite können Sie frei wählen. Da kein Geotextil verwendet wird, müssen nicht unbedingt quadratische oder rechteckige Formen gebaut werden, die Form des installierten Systems kann durchaus organisch sein.

Die gewählte Höhe kann ebenfalls auf die Möglichkeiten vor Ort abgestimmt werden. Ein Rockflow-System kann aus 33, 50, 66 und 100 cm hohen Elementen aufgebaut werden. Je nach Grundwasserstand ist es auch möglich, einen bis zu 2 m hohen Speicher zu errichten, indem zwei 100 cm hohe Elemente übereinandergestapelt werden. Dies gewährleistet eine maximale lokale Speicherkapazität.

Möchten Sie eine unterirdische Versickerungslösung in Gebieten mit hohem Grundwasserspiegel errichten? Mit den 33 cm hohen Rockflow-Elementen und einer Mindestabdeckung von 40 cm ist das Rockflow-System bereits ab einem Grundwasserstand von ca. 80 cm unter der Erdoberfläche möglich.



Einige Versionen der Rockflow-Elemente: 50, 66 und 100 cm hoch. Nicht abgebildet: 33 cm hohes Element.



Ein 2 m hohes Rockflow-System, das aus zwei Schichten von 100 cm hohen Elementen besteht.

Rockflow angelegt als Sickerleitung (oben) oder zentraler Speicher (unten).

Kein Zeitverlust durch Hindernisse

Während der Bauarbeiten stoßen Bauunternehmer oft auf unvorhergesehene unterirdische Hindernisse wie Rohre und Kabel. Mit Rockflow ist das kein Problem: Es kann ganz einfach ein Stück aus der Steinwolle ausgeschnitten und um das Hindernis herum gearbeitet werden. Steinwolle lässt sich leicht von Hand mit einem (Steinwolle-) Messer schneiden. Das System wird dadurch nicht beschädigt und bleibt funktionsfähig.



Steinwolle lässt sich leicht mit einem (Steinwoll-)Messer bearbeiten.



Rohre oder Abwasserleitungen als Hindernisse. Bei einer Sickerleitung kann der Steinwollstrang unterbrochen und mit einem PVC-Rohr an das nächste Steinwollpaket angeschlossen werden. Dadurch müssen die bestehenden Leitungen nicht umgelegt werden und es entstehen kaum Verzögerungen oder Unannehmlichkeiten für die Anwohner.

Schnell zu installieren

Rockflow-Elemente sind leicht und einfach in der Anwendung: Das größte Element hat eine Größe von 100 x 120 x 15 cm und wiegt ca. 22 kg. Dadurch lassen sich die Elemente leicht von Hand und ohne Spezialwerkzeug installieren.

Bei neuen Projekten kann auf Anfrage ein Rockflow-Experte für Schulung und Einweisungen anwesend sein. Wir sind nicht nur ein Materiallieferant, sondern auch Partner und Dienstleister: Wir überwachen die Installation, wo dies erforderlich ist, und bieten praktische Anleitungen für die Installation und Lieferung. Unsere Berater denken mit Ihnen mit.



Manuelle Installation von 50 cm hohen Rockflow-Elementen

Die Installation von Rockflow erfolgt auf einem ebenen Sandbett. Je nach Entwurf kann ein Rockflow-System von zwei Tiefbauarbeitern und einem Kranführer mit einer Geschwindigkeit von 25-30 m² pro Stunde installiert werden. Unser eigener Rekord liegt bei 60 m²/h mit 4 Personen.

Ein sicheres Produkt

Steinwolle ist sicher für Menschen, Tiere und die Umwelt. Unsere Steinwolle ist als nicht krebserregend zertifiziert. Abgesehen von einem möglichen vorübergehenden Juckreiz, der durch lose Fasern verursacht wird, hat Steinwolle keine Nebenwirkungen. Wir empfehlen daher, während der Installation bedeckende Kleidung und bei Bedarf einen Mundschutz zu tragen. Es sind keine weiteren Sicherheitsmaßnahmen erforderlich. Rockflow erfüllt die Anforderungen des niederländischen Erlasses zur Bodenqualität („BBK“) für einen bedenkenlosen Einbau im Boden.

Benötigen Sie weitere Informationen?

Bitte kontaktieren Sie uns, um mehr über die Flexibilität von Rockflow zu erfahren.

Besuchsadresse:

ROCKWOOL Rainwater Systems
Delfstoffenweg 2
6045 JH Roermond
The Netherlands

Postanschrift:

ROCKWOOL Rainwater Systems
P.O. Box 1160
6040 KD Roermond
The Netherlands

Tel: +31 4 75 35 35 55

Email: rain@rockwool.com
rain.rockwool.com

Die ROCKWOOL-Gruppe ist der weltweit führende Anbieter von Steinwolleprodukten, von der Gebäudedämmung bis zu Akustikdecken, von Außenverkleidungssystemen bis zu Lösungen für den Gartenbau, von technischen Fasern für die Industrie bis zu Dämmstoffen für die Prozessindustrie sowie für den Schiffs- und Offshore-Bereich. Wir engagieren uns dafür, das Leben aller Menschen, die mit unseren Produkten und Dienstleistungen in Berührung kommen, zu bereichern und Kunden und Gemeinden bei der Bewältigung vieler der größten Nachhaltigkeits- und Entwicklungsherausforderungen unserer Zeit zu unterstützen, darunter Energieverbrauch, Lärmbelästigung, Brandschutz, Wasserknappheit, Überschwemmungen in Städten und vieles mehr.



RAINWATER SYSTEMS